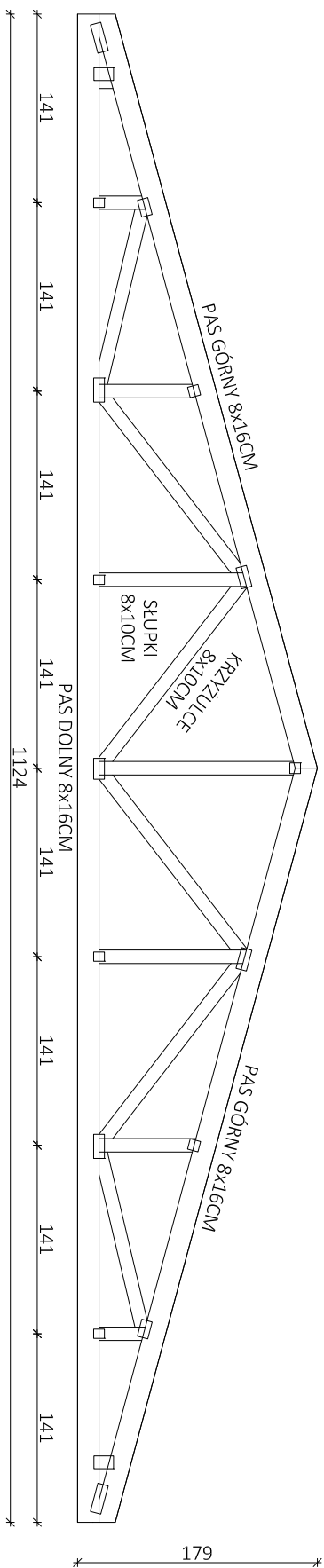
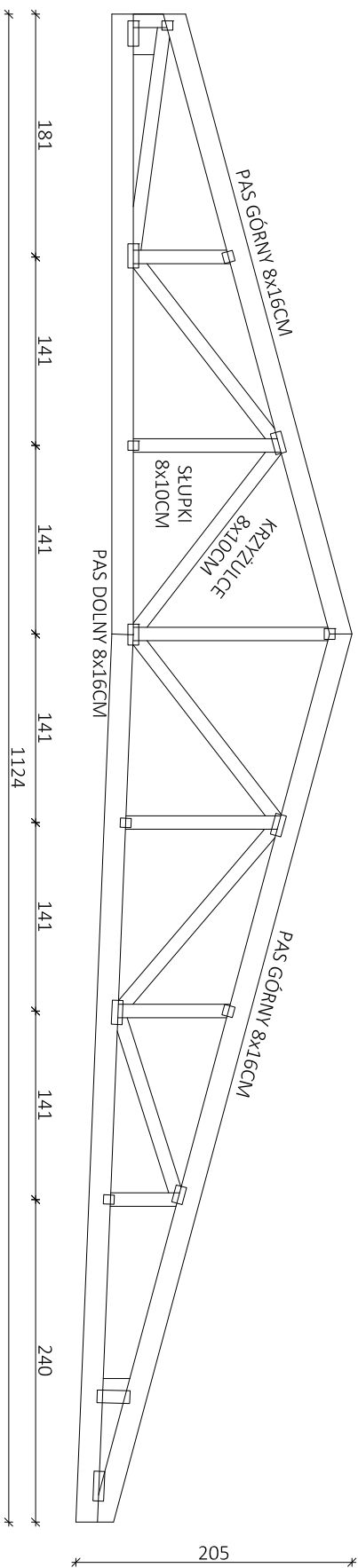


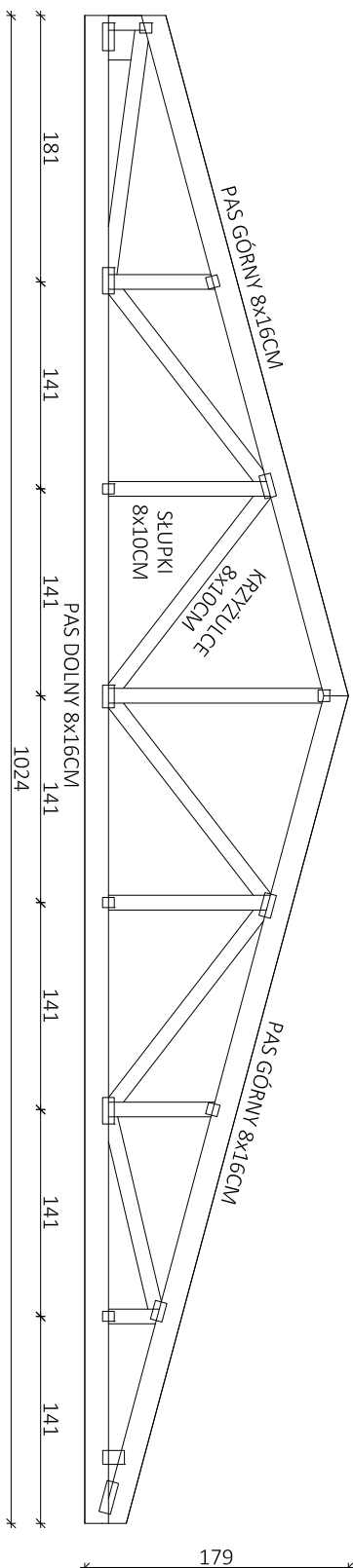
WIĄZAR DACHOWY WD-01 SKALA 1:50



WIĄZAR DACHOWY WD-03 SKALA 1:50



WIĄZAR DACHOWY WD-02 SKALA 1:50



DREWNO SOSNOWE C24

1. PROJEKT KONSTRUKCYJNY ROZPATRYWAĆ RAZEM Z PROJEKTEM ARCHITEKTONICZNYM ORAZ PROJEKTAMI BRANŻOWYMI.

2. WSZYSTKIE ELEMENTY WIĘZBY DACHOWEJ NA ZABEZPIECZYĆ PREPARATEM OGNIOSCHRONNYM

3. PRZEKROJNE I ROZMIESZCZENIE ELEMENTÓW
POWINNY BYĆ ZGODNE Z DOKUMENTACJĄ TECHNICZNĄ
4. DOPUSZCZA SIĘ NASTĘPUJĄCE ODCHYLENI W
ROZSTAWIE:

+/- 2 CM W OSIACH ROZSTAWU WIĄZAROW

4. ELEMENTY WIĘZBY DACHOWEJ STYKAJĄCE SIĘ Z MUREM POWINNY BYĆ W MIEJSCU STYKU

IMPREGNOWANE ŚRODKAMI GRZYBOBOJCZYMI I ORAZ
ODIZOLOWANE PAPĄ.

5. PRZY WYKONYWANIU ELEMENTÓW POMIARZALNYCH NALEŻY STOSOWAĆ SZABLONY Z DESEK, SKLEIKI LUB TWARZYCH PŁYT PILśniOWYCH. DOKŁADNOŚĆ POWINNA WNIOSIĆ +/- 1 MM. WYMIARY SZABLONU I ELEMENTU NALEŻY OKREŚLOWO SPRAWDZAĆ.

6. ILOŚĆ I ROZMIAR PŁYTEK KOLCZYSTYCH NALEŻY UZGODNIĆ Z DOSTAWCĄ WYBRANEJ TECHNOLOGII POŁĄCZEŃ.

Biuro projektowe DWORACZYK-ARCHITEKTURA 39-400 Iambórz, Al. Warszawską 170D 600 338 494, 600 805 918 www.dworaczki.pl gdziadek@gmail.com , dworaczki.kamil@gmail.com		
Obiekt/adres inwestycji Budowa pawilonu handlowego, 27-600 Sandomierz, nr dz. 435/3, 435/66, 1508/4 obręb: 0003 Sandomierz Lewobrzeźny		
Inwestor Gmina Sandomierz, Plac Poniatowskiego 3, 27-600 Sandomierz		
Projektant mgr inż. Dariusz Domagała Projektant sprawdzający mgr inż. Wojciech KarbaŃ	Podpis Podpis	Specjalność Nr. upr. konstrukcja 123/bg/98 Specjalność Nr. upr. konstrukcja 217/bg/98
Tytuł rysunku Ważary dachowe - zmiany niestojne		
Stadium Projekt budowlany	Data 14.12.2018	Skala 1 : 50